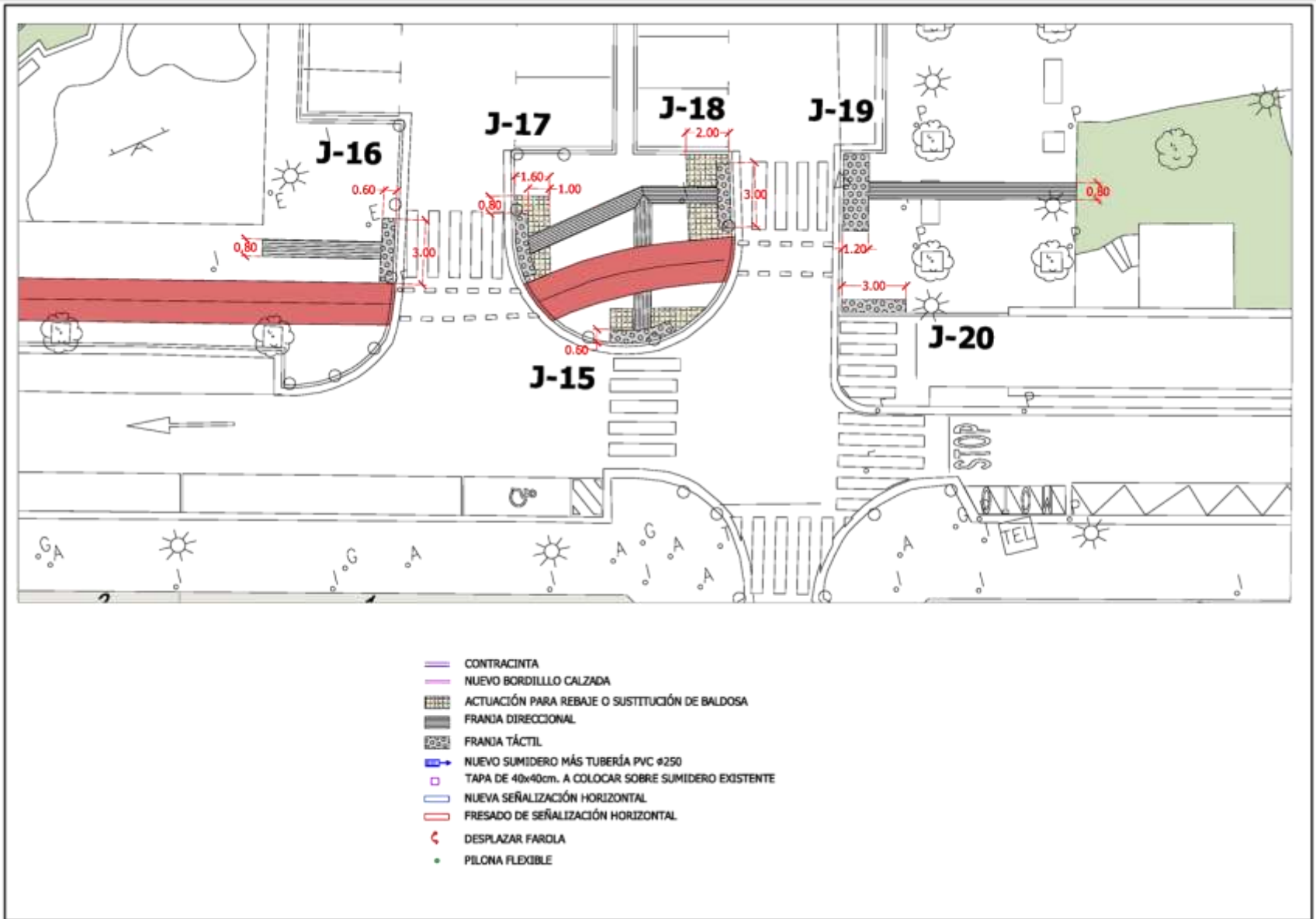
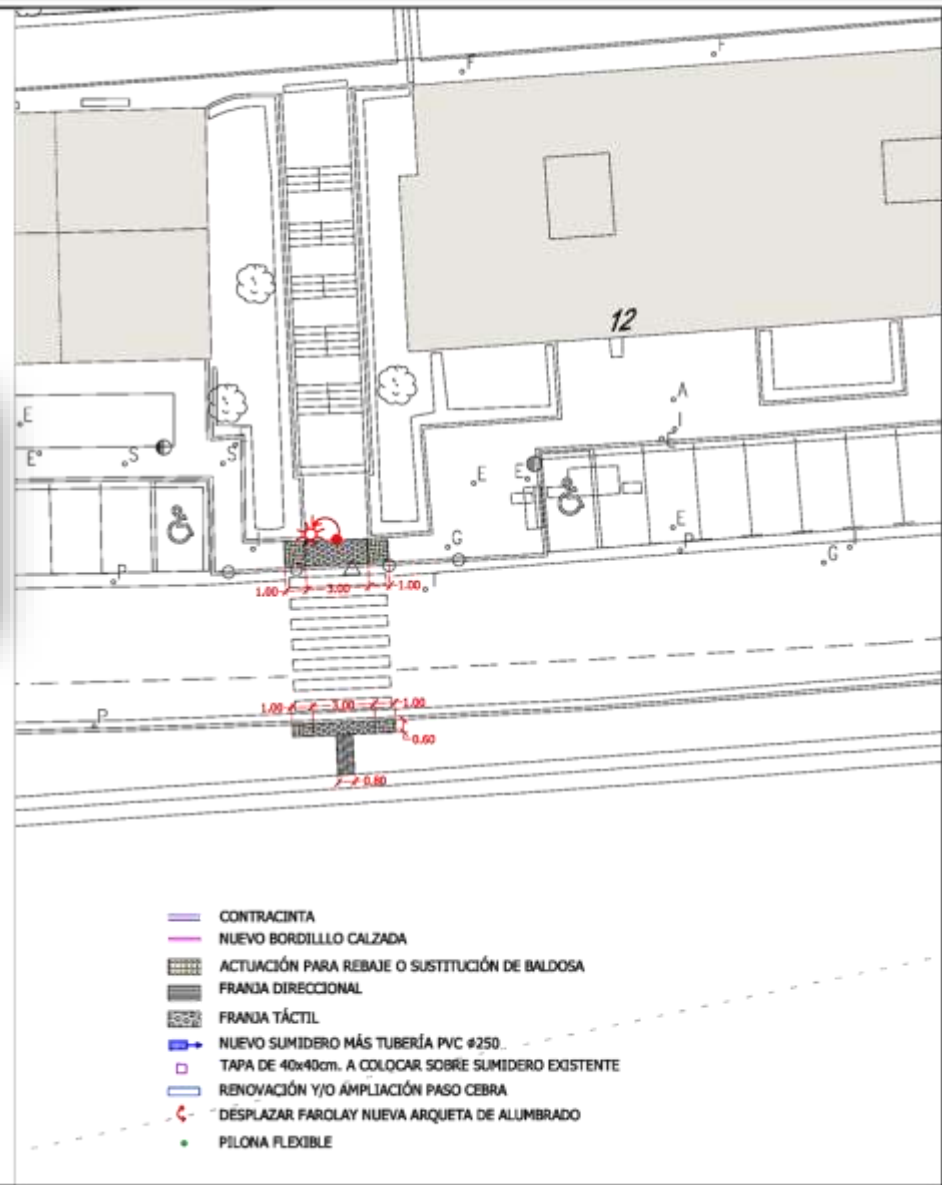
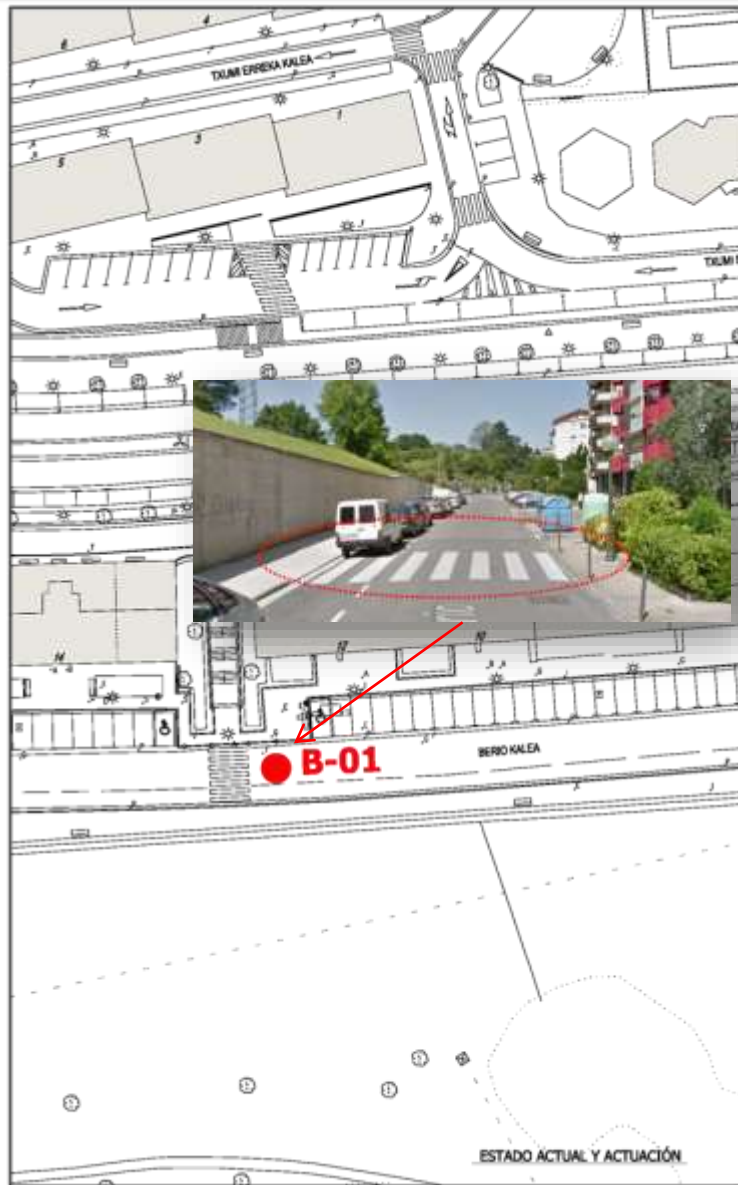
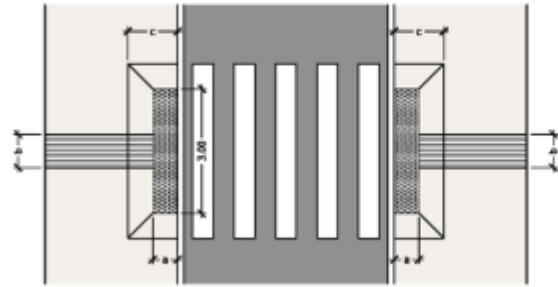


ACTUACIÓN 4: ENTORNO PIO XII

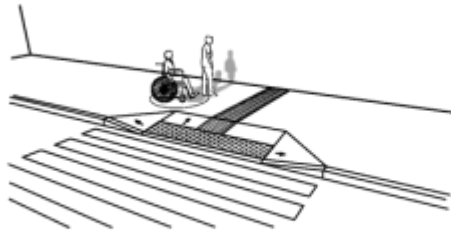


ACTUACIÓN 5: CALLE BERIO

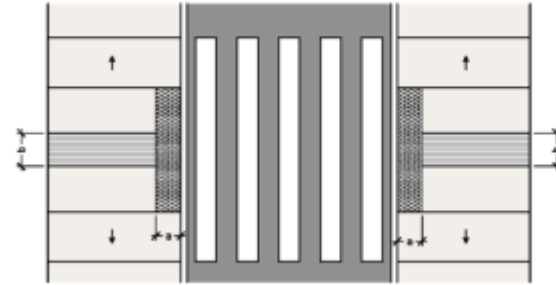




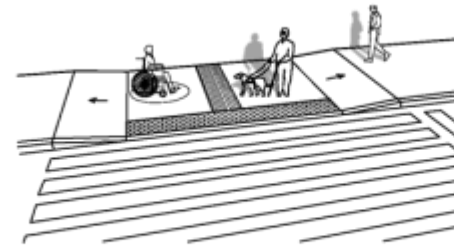
- $0.60 \leq a \leq 1.20\text{m}$
- $b = 0.80\text{m}$
- $c \geq 1.20\text{m}$



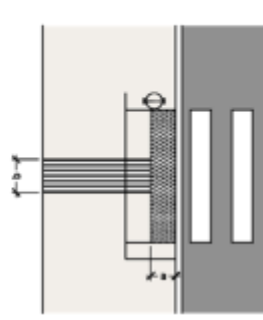
CRUCE CON VADO PEATONAL DE TRES PLANOS INCLINADOS



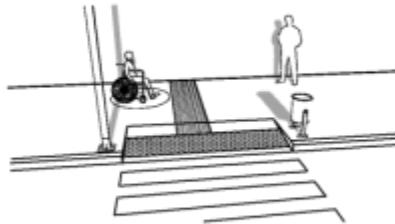
- $0.60 \leq a \leq 1.20\text{m}$
- $b = 0.80\text{m}$



CRUCE CON VADO PEATONAL DE DOS PLANOS INCLINADOS

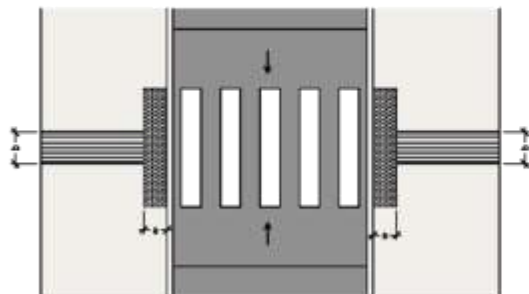


- $0.60 \leq a \leq 1.20\text{m}$
- $b = 0.80\text{m}$
- $c \geq 1.20\text{m}$

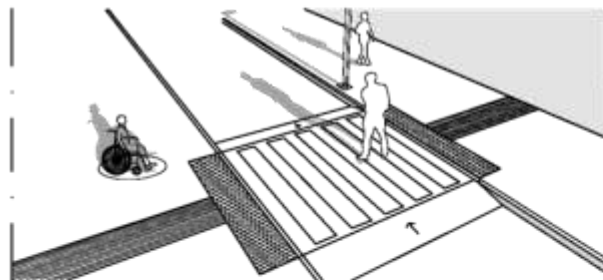
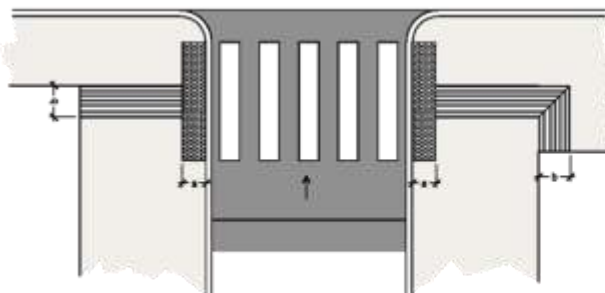


CRUCE CON VADO PEATONAL DE UN PLANO INCLINADO





- $0.60 \leq a \leq 1.20\text{m}$
- $b = 0.80\text{m}$



PAVIMENTO TÁCTIL INDICADOR
EN CRUCE CON PASO DE PEATONES

TIPOS DE PAVIMENTO TÁCTIL INDICADOR EN ITINERARIOS PEATONALES ACCESIBLES

- Pavimento táctil indicador direccional: Estará constituido por piezas o materiales con un acabado superficial continuo de acanaladuras rectas y paralelas, cuya **profundidad máxima será de 4mm.**
- Pavimento táctil indicador de advertencia o proximidad a puntos de peligro: Estará constituido por piezas o materiales con botones de forma troncocónica y **altura máxima de 4 mm.**, siendo el resto de características las indicadas por la norma UNE 127029. El pavimento se dispondrá de modo que los botones formen una retícula ortogonal orientada en el sentido de la marcha, facilitando así el paso de elementos con ruedas.
- En **rampas y escaleras** vinculadas o complementarias a un itinerario peatonal accesible, previo a su inicio y en ambos extremos, se colocarán franjas de pavimento táctil indicador de tipo direccional, en sentido transversal al tránsito peatonal. El ancho de dichas franjas coincidirá con el de la rampa o escalera y su fondo será de entre 80 y 120 cm. En el extremo superior de la escalera la franja se ubicará a 30 cm. de la primera contrahuella.
- En **ascensores** vinculados a un itinerario peatonal accesible se colocarán franjas de pavimento táctil indicador de tipo direccional frente a la puerta del ascensor, en todos los niveles y en sentido transversal al tránsito peatonal. El ancho de las franjas coincidirá con el de la puerta de acceso y su fondo será de entre 80 y 120 cm.



